

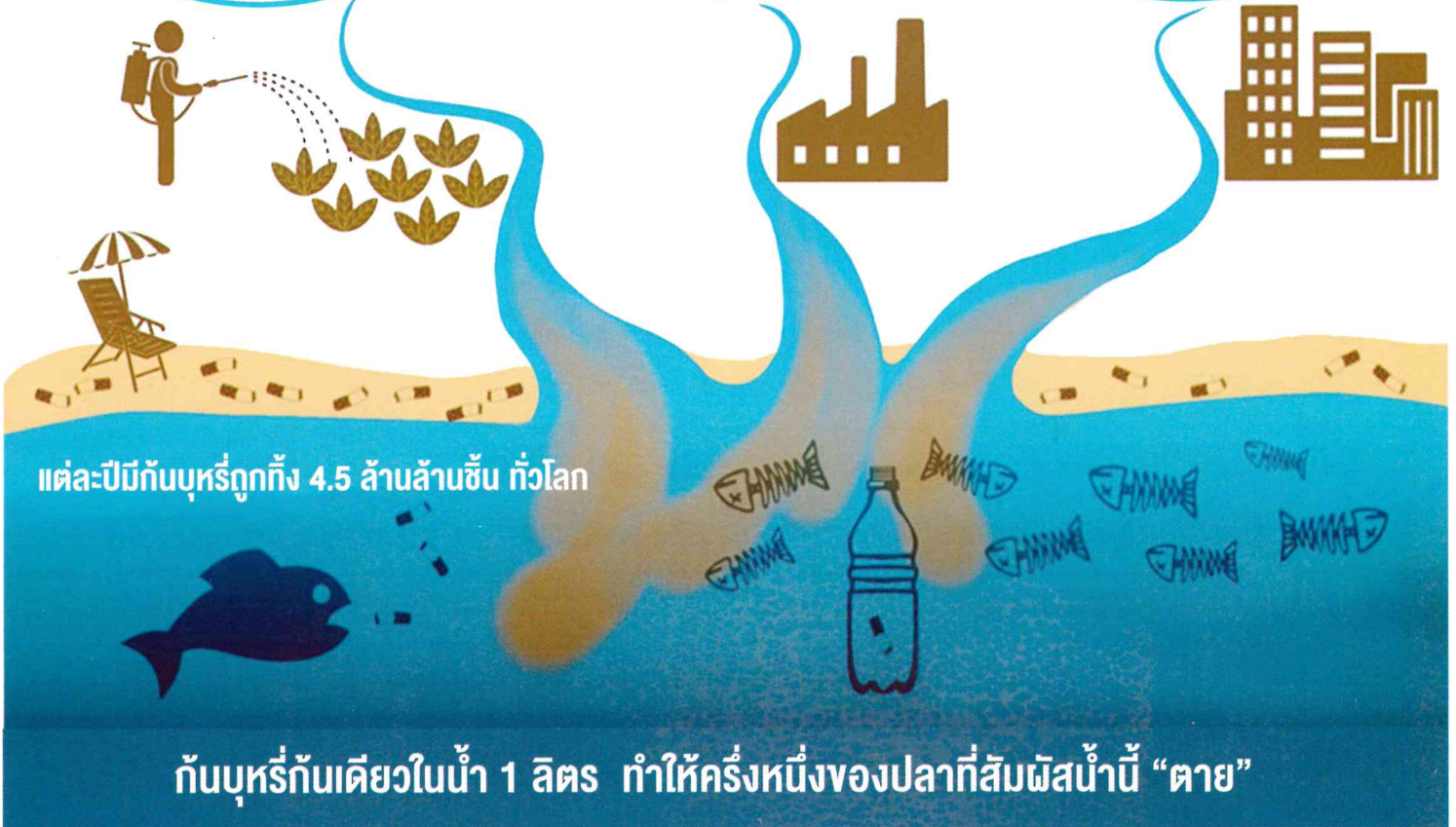
ยาสูบทำให้แหล่งน้ำ

ปนเปื้อนได้อย่างไร

การปลูกพืชยาสูบ
ยาฆ่าแมลง ไทลลงแม่น้ำ
และน้ำใต้ดิน

การผลิตบุหรี่
น้ำเสีย จากการผลิต
มีนิโคติน โลหะหนัก
และสารพิษอื่นๆ

บุหรี่ที่สูบ
กันกรองบุหรี่ ประกอบด้วย
พลาสติกและสารพิษ
7,000 ชนิด



Unfairtobacco

เราเปิดโปง : บริษัทบุหรี่ทำร้ายชาวไร่ ผู้บริโภค และสิ่งแวดล้อมอย่างไร

เผยแพร่เดือนพฤษภาคม 2565



มูลนิธิรณรงค์เพื่อการไม่สูบบุหรี่ (มสบ.)

36/2 ซอยประดิพัทธ์ 10 แขวงพญาไท เขตพญาไท กรุงเทพฯ 10400

โทร. 0-2278-1828 โทรสาร 0-2278-1830

www.ashthailand.or.th Email : info@ashthailand.or.th



บุหรี่ทำลาย

สิ่งแวดล้อม

วันงดสูบบุหรี่โลก 2565

