

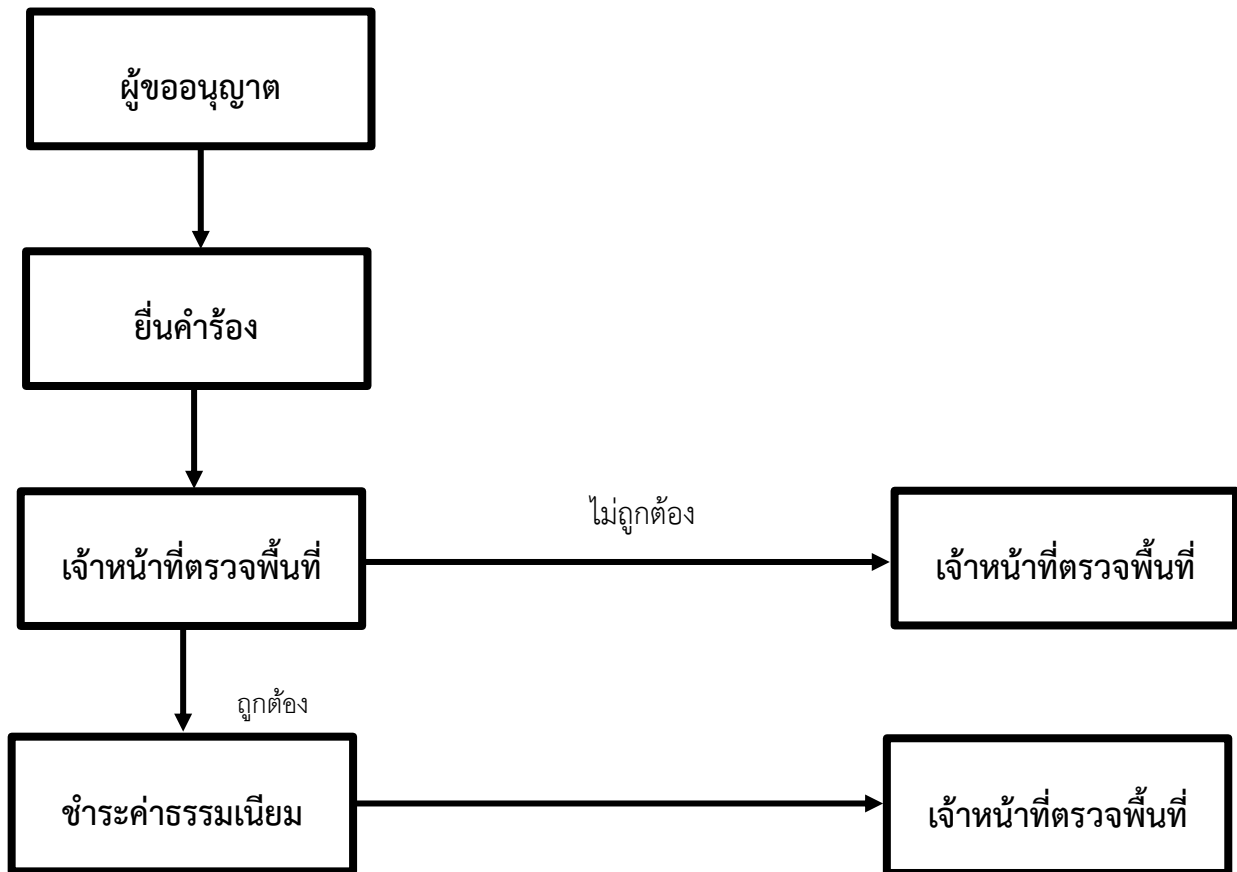


# คู่มือการให้บริการ ประชาชน

เทศบาลตำบลนาด่าน  
อำเภอสุวรรณคูหา จังหวัดหนองบัวลำภู

# แผนภูมิขั้นตอนการให้บริการประชาชน

## (ด้านงานสาธารณสุข)



### กระบวนการขั้นตอนและวิธีปฏิบัติงานในการให้บริการประชาชนของเทศบาล

งานบริการ	ระยะเวลาการให้บริการ ที่ ปรับลดแล้ว	ผู้รับผิดชอบ
การขออนุญาต		
- ประกอบกิจการที่เป็นอันตราย ต่อสุขภาพ	๑๒ วัน/ราย	งานสาธารณสุข
- การต่อใบอนุญาต	๙ วัน/ราย	

# แผนภูมิขั้นตอนการให้บริการประชาชน

## (ด้านงานกำจัดขยะมูลฝอยและสิ่งปฏิกูล)

### ตารางการปฏิบัติงานเก็บขยะมูลฝอยและสิ่งปฏิกูล

ระยะเวลาในการกำจัดขยะ

ประเภท	วัน/เวลา	พื้นที่ดำเนินการ
ขยะทั่วไป รถขยะหมายเลขทะเบียน ๘๑-๓๐๐๒	วันจันทร์ เวลา ๐๓.๐๐ - ๐๙.๐๐ น.	หมู่ที่ ๑ บ้านนาด่าน หมู่ที่ ๗ บ้านสุขสำราญ หมู่ที่ ๘ บ้านสุขสำราญ
	วันอังคาร เวลา ๐๓.๐๐ - ๐๙.๐๐ น.	หมู่ที่ ๒ บ้านสัมป่อย หมู่ที่ ๓ บ้านกุดฮู หมู่ที่ ๑๐ บ้านชมภูทอง หมู่ที่ ๑๑ บ้านค้ายเมืองแสน
	วันพุธ เวลา ๐๓.๐๐ - ๐๙.๐๐ น.	หมู่ที่ ๔ บ้านหนองบัวน้อย หมู่ที่ ๕ บ้านโนนชาติ หมู่ที่ ๖ บ้านหนองเหิน หมู่ที่ ๙ บ้านหนองบัวงาม
	วันพฤหัสบดี เวลา ๐๓.๐๐ - ๐๙.๐๐ น.	หมู่ที่ ๑ บ้านนาด่าน หมู่ที่ ๗ บ้านสุขสำราญ หมู่ที่ ๘ บ้านสุขสำราญ
	วันศุกร์ เวลา ๐๓.๐๐ - ๐๙.๐๐ น.	หมู่ที่ ๒ บ้านสัมป่อย หมู่ที่ ๓ บ้านกุดฮู หมู่ที่ ๑๐ บ้านชมภูทอง หมู่ที่ ๑๑ บ้านค้ายเมืองแสน
	วันเสาร์ เวลา ๐๓.๐๐ - ๐๙.๐๐ น.	หมู่ที่ ๔ บ้านหนองบัวน้อย หมู่ที่ ๕ บ้านโนนชาติ หมู่ที่ ๖ บ้านหนองเหิน หมู่ที่ ๙ บ้านหนองบัวงาม

หมายเหตุ : ๑. ขยะทั่วไป นำใส่ถุงดำหรือสอปฟางมัดปากถุงให้แน่น แล้วนำมูลฝอยมาตั้งวางไว้หน้าอาคารหรือจุดพักขยะ  
๒. ขยะรีไซเคิล นำไปขายหรือบริจาคตามประสงค์  
๓. ขยะอันตราย ให้นำไปทำปุ๋ยหมัก หรือน้ำหมัก  
๔. สิ่งของเหลือใช้ เช่น โซฟา ตู้ โต๊ะ เก้าอี้ ที่นอน กระเบื้อง สังกะสี กระจก ฯลฯ พร้อมทั้งกิ่งไม้  
เจ้าของบ้านต้องนำไปกำจัดเอง

**\*\*ผู้รับผิดชอบ งานกำจัดขยะมูลฝอยและสิ่งปฏิกูล\*\***