



ประกาศสำนักงานคณะกรรมการการเลือกตั้งประจำจังหวัดหนองบัวลำภู  
เรื่อง รูปแบบการแบ่งเขตเลือกตั้งสมาชิกสภาเทศบาลตำบลนาदान อำเภอสุวรรณคูหา  
เพื่อรับฟังความคิดเห็นและข้อเสนอแนะจากประชาชนในเขตเลือกตั้ง

ด้วยพระราชบัญญัติการเลือกตั้งสมาชิกสภาท้องถิ่นหรือผู้บริหารท้องถิ่น พ.ศ. ๒๕๖๒ และระเบียบคณะกรรมการการเลือกตั้งว่าด้วยการเลือกตั้งสมาชิกสภาท้องถิ่นหรือผู้บริหารท้องถิ่น พ.ศ. ๒๕๖๒ และที่แก้ไขเพิ่มเติม ได้กำหนดหลักเกณฑ์และวิธีการแบ่งเขตเลือกตั้งสมาชิกสภาท้องถิ่น ให้ผู้อำนวยการการเลือกตั้งประจำจังหวัดดำเนินการเกี่ยวกับการแบ่งเขตเลือกตั้งของแต่ละองค์การปกครองส่วนท้องถิ่น โดยพิจารณาจากประกาศจำนวนราษฎรที่ผู้อำนวยการทะเบียนกลางประกาศในที่สุดท้ายก่อนที่จะมีการเลือกตั้ง (ณ วันที่ ๓๑ ธันวาคม พ.ศ. ๒๕๖๗) และในการแบ่งเขตเลือกตั้งให้จัดให้มีจำนวนราษฎรในแต่ละเขตเลือกตั้งใกล้เคียงกันมากที่สุดและพื้นที่ของแต่ละเขตเลือกตั้งต้องติดต่อกัน เว้นแต่ตามสภาพพื้นที่ขององค์การปกครองส่วนท้องถิ่นทำให้ไม่อาจแบ่งเขตเลือกตั้งให้มีพื้นที่ติดต่อกันได้ จะกำหนดให้เขตเลือกตั้งมีพื้นที่ไม่ติดต่อกันเท่าที่จำเป็นก็ได้

เพื่อให้การแบ่งเขตเลือกตั้งสมาชิกสภาเทศบาลตำบลนาदानเป็นไปด้วยความเรียบร้อยอาศัยอำนาจตามความในข้อ ๑๓ ของระเบียบคณะกรรมการการเลือกตั้งว่าด้วยการเลือกตั้งสมาชิกสภาท้องถิ่นหรือผู้บริหารท้องถิ่น พ.ศ. ๒๕๖๒ และที่แก้ไขเพิ่มเติม จึงประกาศรูปแบบการแบ่งเขตเลือกตั้งสมาชิกสภาเทศบาลตำบลนาदान จำนวน ๓ รูปแบบ เพื่อรับฟังความคิดเห็นและข้อเสนอแนะ จากประชาชนในเขตเลือกตั้ง รายละเอียดตามเอกสารแนบท้ายประกาศนี้

ดังนั้น จึงขอเชิญชวนประชาชนในเขตเลือกตั้งแสดงความคิดเห็นและข้อเสนอแนะต่อรูปแบบการแบ่งเขตเลือกตั้งดังกล่าว ทั้งนี้ หากผู้ใดประสงค์จะแสดงความคิดเห็นและข้อเสนอแนะให้จัดทำความคิดเห็น และข้อเสนอแนะ ยื่นด้วยตนเองหรือทำเป็นหนังสือ ให้ผู้อำนวยการการเลือกตั้งประจำจังหวัดสำนักงานคณะกรรมการการเลือกตั้งประจำจังหวัดหนองบัวลำภู ที่อยู่เลขที่ ๙๙๙ หมู่ที่ ๒ ตำบลลำภู อำเภอเมืองหนองบัวลำภู จังหวัดหนองบัวลำภู ภายใน ๑๐ วันนับแต่ประกาศ (ระหว่างวันที่ ๑๘ มกราคม ๒๕๖๘ ถึงวันที่ ๒๗ มกราคม ๒๕๖๘) โดยสามารถดาวน์โหลดข้อมูลรูปแบบการแบ่งเขตเลือกตั้ง ได้ทางเว็บไซต์ของสำนักงานคณะกรรมการการเลือกตั้งประจำจังหวัดหนองบัวลำภู (<https://www.ect.go.th/th/nongbualamphu>)

จึงประกาศให้ทราบโดยทั่วกัน

ประกาศ ณ วันที่ ๑๗ เดือน มกราคม พ.ศ. ๒๕๖๘

  
(นายกิตติคุณ ศรีโยธา)

ผู้อำนวยการการเลือกตั้งประจำจังหวัดหนองบัวลำภู

เอกสารแนบท้ายประกาศสำนักงานคณะกรรมการการเลือกตั้งประจำจังหวัดหนองบัวลำภู  
เรื่อง รูปแบบการแบ่งเขตการเลือกตั้งสมาชิกสภาเทศบาลตำบลนาदान อำเภอสุวรรณคูหา  
เพื่อรับฟังความคิดเห็นและข้อเสนอแนะจากประชาชนในเขตเลือกตั้ง

รูปแบบที่ ๑

เขตเลือกตั้งที่	จำนวนสมาชิก	ท้องที่ที่ประกอบเป็นเขตเลือกตั้ง	จำนวนราษฎร	หมายเหตุ
๑	๖	บ้านนาดาน หมู่ที่ ๑	๘๗๘	
		บ้านล้อมปอย หมู่ที่ ๒	๗๑๐	
		บ้านสุขสำราญ หมู่ที่ ๓	๑,๑๑๔	
		บ้านทุ่งสว่าง หมู่ที่ ๔	๑,๐๒๒	
		บ้านค่ายเมืองแสน หมู่ที่ ๑๑	๗๔๒	
		รวมจำนวนราษฎร	๔,๔๖๖	
๒	๖	บ้านกุดฮู หมู่ที่ ๓	๗๕๖	
		บ้านหนองบัวน้อย หมู่ที่ ๔	๖๖๘	
		บ้านโนนชาด หมู่ที่ ๕	๘๖๕	
		บ้านหนองเหิน หมู่ที่ ๖	๗๑๒	
		บ้านหนองบัวงาม หมู่ที่ ๙	๘๘๘	
		บ้านชมพูทอง หมู่ที่ ๑๐	๗๗๔	
		รวมจำนวนราษฎร	๔,๖๖๓	

รูปแบบที่ ๒

เขต เลือกตั้งที่	จำนวน สมาชิก	ท้องที่ที่ประกอบเป็นเขตเลือกตั้ง	จำนวนราษฎร	หมายเหตุ
๑	๖	บ้านนาด่าน หมู่ที่ ๑ (บางส่วน ถนนเส้นป้อมตำรวจชุมชนไปฝั่งทิศเหนือ)	๖๐๐	
		บ้านหนองบัวน้อย หมู่ที่ ๔	๖๖๘	
		บ้านโนนชาด หมู่ที่ ๕	๘๖๕	
		บ้านหนองเหิน หมู่ที่ ๖	๗๑๒	
		บ้านทุ่งสว่าง หมู่ที่ ๘	๑,๐๒๒	
		บ้านหนองบัวงาม หมู่ที่ ๙	๘๘๘	
		รวมจำนวนราษฎร	๔,๗๕๕	
๒	๖	บ้านนาด่าน หมู่ที่ ๑ (บางส่วน ถนนเส้นป้อมตำรวจชุมชนไปฝั่งทิศใต้)	๒๗๘	
		บ้านล้อมปอ หมู่ที่ ๒	๗๑๐	
		บ้านกุดฮู หมู่ที่ ๓	๗๕๖	
		บ้านสุขสำราญ หมู่ที่ ๗	๑,๑๑๔	
		บ้านชมภูทอง หมู่ที่ ๑๐	๗๗๔	
		บ้านค่ายเมืองแสน หมู่ที่ ๑๑	๗๔๒	
		รวมจำนวนราษฎร	๔,๓๗๔	

รูปแบบที่ ๓

เขต เลือกตั้งที่	จำนวน สมาชิก	ท้องที่ที่ประกอบเป็นเขตเลือกตั้ง	จำนวนราษฎร	หมายเหตุ
๑	๖	๑.บ้านกุดฮู หมู่ที่ ๓	๗๕๖	
		๒.บ้านสุขสำราญ หมู่ที่ ๗	๑,๑๑๔	
		๓.บ้านทุ่งสว่าง หมู่ที่ ๘	๑,๐๒๒	
		๔.บ้านชมพูทอง หมู่ที่ ๑๐	๗๗๔	
		๕.บ้านค่ายเมืองแสน หมู่ที่ ๑๑	๗๔๒	
		รวมจำนวนราษฎร	๔,๔๐๘	
๒	๖	๑.บ้านนาด่าน หมู่ที่ ๑	๘๗๘	
		๒.บ้านล้อมปอ หมู่ที่ ๒	๗๑๐	
		๓.บ้านหนองบัวน้อย หมู่ที่ ๔	๖๖๘	
		๔.บ้านโนนชาติ หมู่ที่ ๕	๘๖๕	
		๕.บ้านหนองเหิน หมู่ที่ ๖	๗๑๒	
		๖.บ้านหนองบัวงาม หมู่ที่ ๙	๘๘๘	
		รวมจำนวนราษฎร	๔,๗๒๑	

ข้อมูลเปรียบเทียบจำนวนราษฎรในแต่ละรูปแบบของสมาชิกสภาเทศบาลตำบลนาด่าน  
อำเภอสุวรรณคูหา จังหวัดหนองบัวลำภู

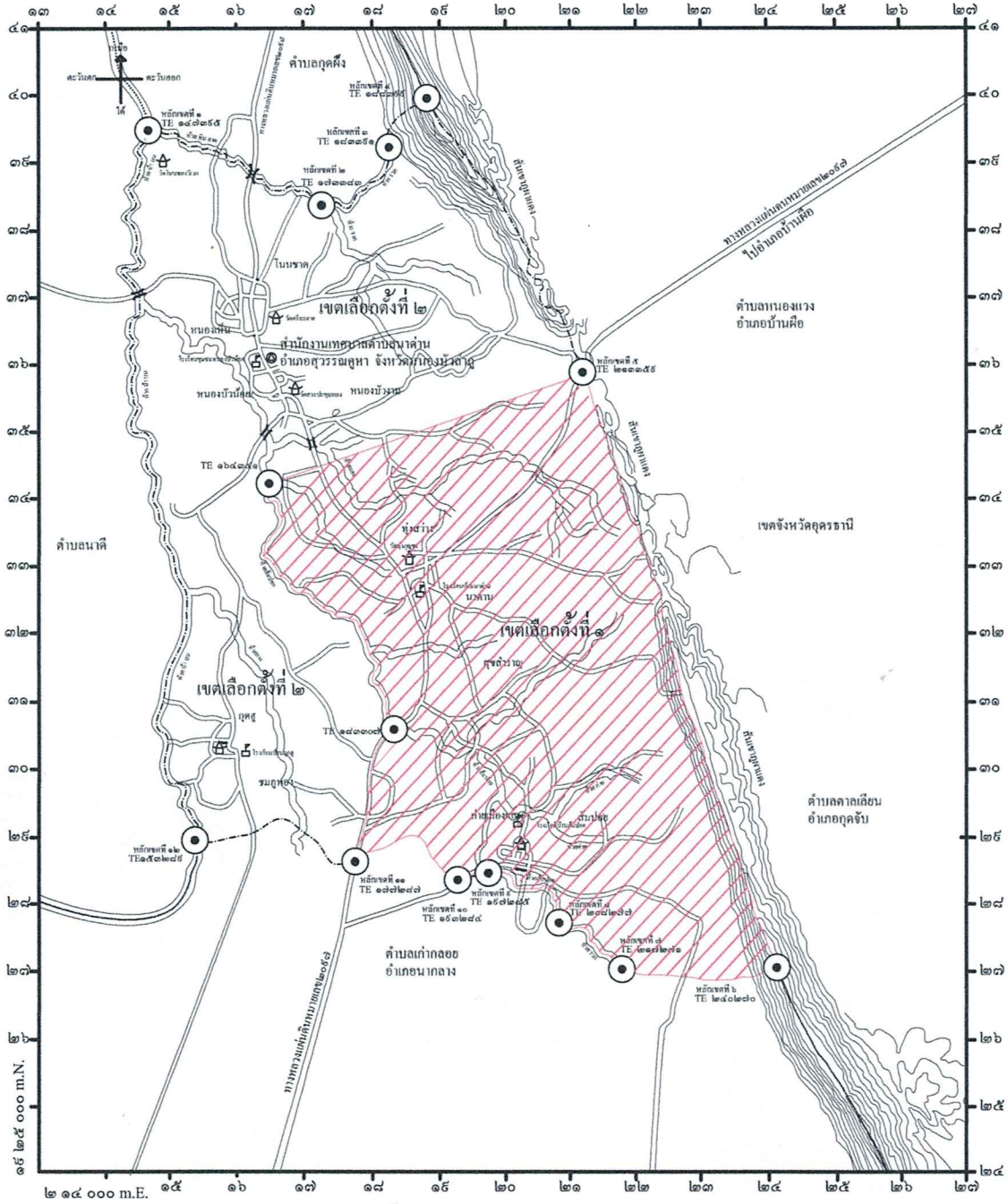
ลำดับ ที่	รูปแบบที่	ข้อมูลจำนวนราษฎร		เหตุผลของการแบ่ง เขตเลือกตั้ง
		จำนวนราษฎร ในเขตเลือกตั้ง	ผลต่างจำนวนราษฎรของ เขตมากที่สุดและน้อยที่สุด	
๑	๑	เขต ๑ = ๔,๔๖๖ เขต ๒ = ๔,๖๖๓ รวม = ๙,๑๒๙ ค่าเฉลี่ยต่อเขต = ๔,๕๖๕	เขต ๑ : เขต ๒ = ๑๙๗ (ร้อยละ ๔.๓๒)	<b>ข้อดี</b> ๑. มีพื้นที่ของแต่ละเขตติดต่อกัน ๒. เดินทางติดต่อกันได้โดยสะดวก และเคยอยู่ในเขตเลือกตั้งเดียวกัน ๓. เป็นที่คุ้นเคยของราษฎร เนื่องจากเหมือนกับรูปแบบแบ่ง เขตเลือกสมาชิกสภาเทศบาลตำบล นาด่านเดิมที่ กกต.เคยประกาศไว้ ๔. ค่าเฉลี่ยของราษฎรน้อยสุด <b>ข้อเสีย</b> ๑. ค่าเฉลี่ยราษฎรต่างกัน ๑๙๗ คน
๒	๒	เขต ๑ = ๔,๗๕๕ เขต ๒ = ๔,๓๗๔ รวม = ๙,๑๒๙ ค่าเฉลี่ยต่อเขต = ๔,๕๖๕	เขต ๑ : เขต ๒ = ๓๘๑ (ร้อยละ ๘.๓๖)	<b>ข้อดี</b> ๑. มีพื้นที่ของแต่ละเขตติดต่อกัน ๒. เดินทางติดต่อกันได้โดยสะดวก <b>ข้อเสีย</b> ๑. ราษฎรไม่คุ้นเคย อาจเกิดความ สับสน ๑. ค่าเฉลี่ยราษฎรต่างกัน ๓๘๑ คน
๓	๓	เขต ๑ = ๔,๔๐๘ เขต ๒ = ๔,๗๒๑ รวม = ๙,๑๒๙ ค่าเฉลี่ยต่อเขต = ๔,๕๖๕	เขต ๑ : เขต ๒ = ๓๑๓ (ร้อยละ ๖.๘๖)	<b>ข้อดี</b> ๑. มีพื้นที่ของแต่ละเขตติดต่อกัน ๒. เดินทางติดต่อกันได้โดยสะดวก <b>ข้อเสีย</b> ๑. ราษฎรไม่คุ้นเคย อาจเกิดความ สับสน ๒. ค่าเฉลี่ยราษฎรต่างกัน ๓๑๓ คน

# การแบ่งเขตเลือกตั้งสมาชิกสภาเทศบาลตำบลนาदान

แนวทางที่ ๑

มาตราส่วน ๑ : ๕๐,๐๐๐

๐ ๐.๕ ๑ ๒



● เขตเลือกตั้งที่ ๑

- หมู่ที่ ๑ นาदान
- หมู่ที่ ๒ สัมปอช
- หมู่ที่ ๓ สุขสำราญ
- หมู่ที่ ๔ หุ่นสว่าง
- หมู่ที่ ๕ ค่ายเมืองแสน

จำนวนประชากรทั้งหมด      คน  
ผู้มีสิทธิเลือกตั้ง      ๔,๔๖๖ คน

○ เขตเลือกตั้งที่ ๒

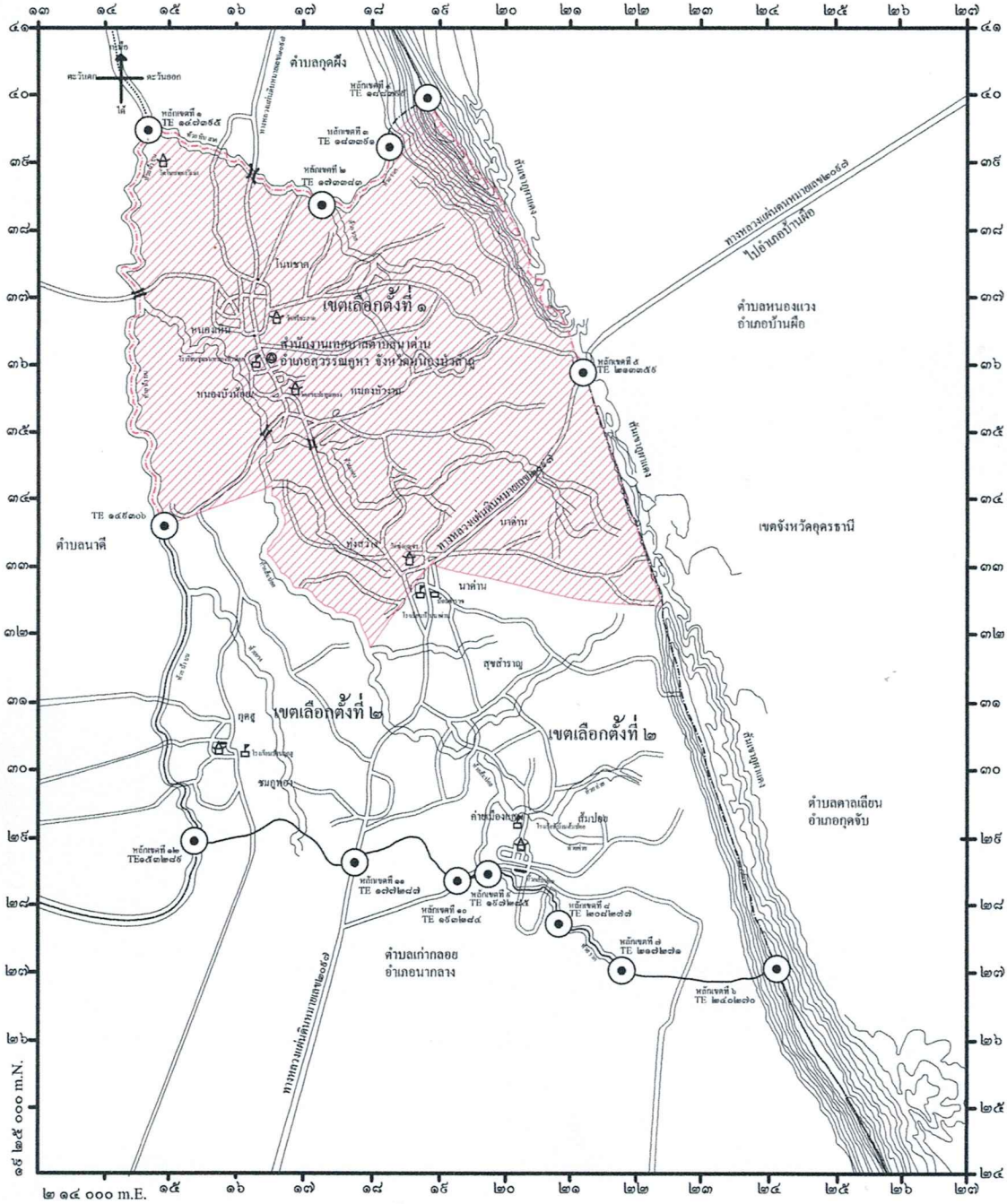
- หมู่ที่ ๖ กุดชู
- หมู่ที่ ๗ หองบัวน้อย
- หมู่ที่ ๘ โนนชาด
- หมู่ที่ ๙ หองเหิน
- หมู่ที่ ๑๐ หองบัวงาม
- หมู่ที่ ๑๑ ชมภูทอง

จำนวนประชากรทั้งหมด      คน  
ผู้มีสิทธิเลือกตั้ง      ๔,๖๖๓ คน

# การแบ่งเขตเลือกตั้งสมาชิกสภาเทศบาลตำบลนาदान

แนวทางที่ ๒

มาตราส่วน ๑ : ๕๐,๐๐๐



เขตเลือกตั้งที่ ๑

- หมู่ที่ ๑ นาदान (บางส่วน)
- หมู่ที่ ๔ นongบัวน้อย
- หมู่ที่ ๕ โนนชาก
- หมู่ที่ ๖ นongหีน
- หมู่ที่ ๘ หungสว่าง
- หมู่ที่ ๙ นongบังนาม

จำนวนประชากรทั้งหมด

คน

ผู้มีสิทธิเลือกตั้ง ๔,๖๕๕ คน

เขตเลือกตั้งที่ ๒

- หมู่ที่ ๑ นาदान (บางส่วน)
- หมู่ที่ ๒ สิมปอย
- หมู่ที่ ๓ กุคสู
- หมู่ที่ ๗ สุขสำราญ
- หมู่ที่ ๑๐ ชมภูทอง
- หมู่ที่ ๑๑ กำเมืองแสน

จำนวนประชากรทั้งหมด

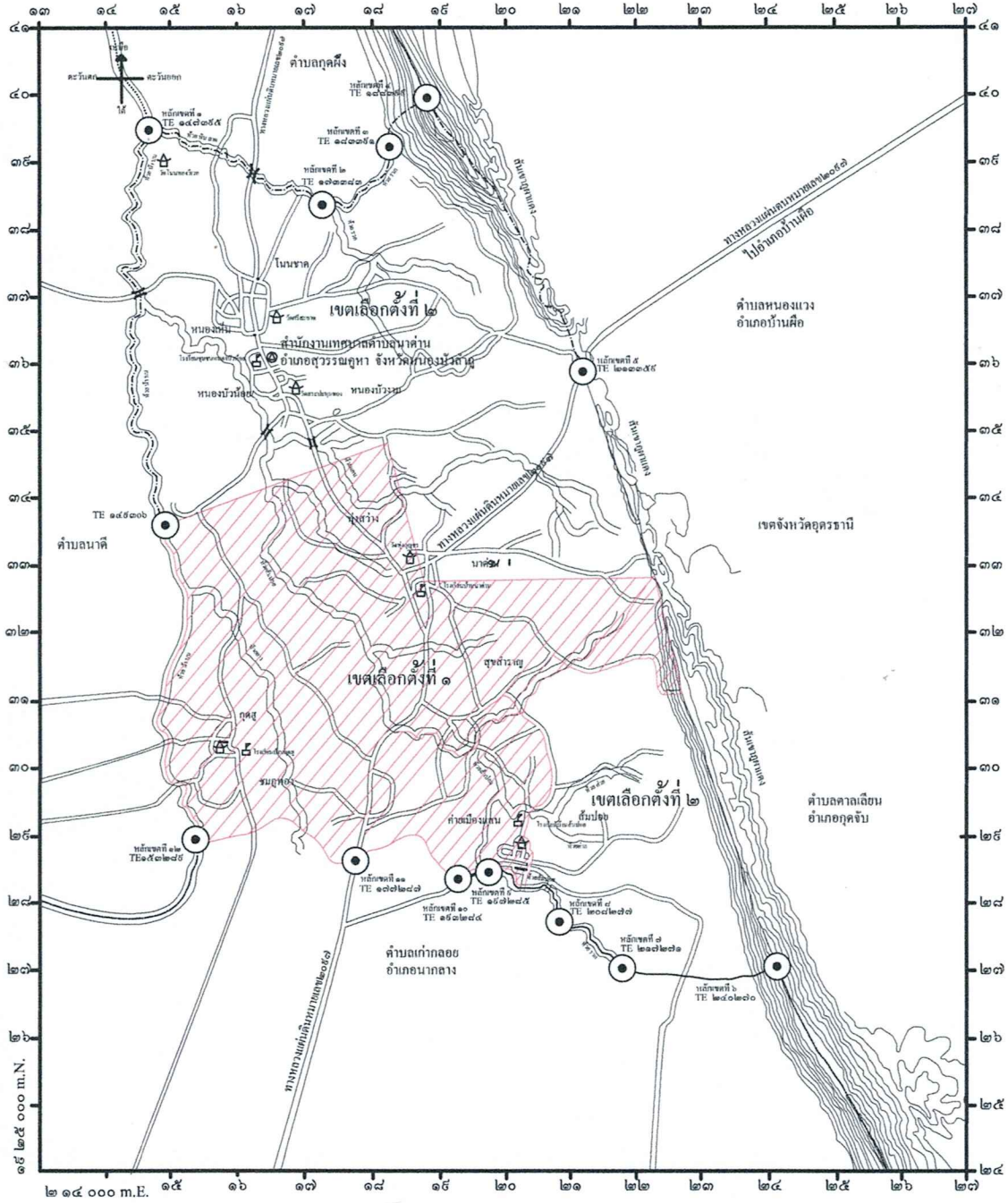
คน

ผู้มีสิทธิเลือกตั้ง ๔,๓๖๔ คน

# การแบ่งเขตเลือกตั้งสมาชิกสภาเทศบาลตำบลนาค่าน

แนวทางที่ ๓

มาตราส่วน ๑ : ๕๐,๐๐๐



- เขตเลือกตั้งที่ ๑
- หมู่ที่ ๓ กุดชู
- หมู่ที่ ๗ สุขสำราญ
- หมู่ที่ ๘ หุ่งสว่าง
- หมู่ที่ ๙ ชมภูทอง
- หมู่ที่ ๑๑ ค่ายเมืองแสน

- เขตเลือกตั้งที่ ๒
- หมู่ที่ ๑ นาค่าน
- หมู่ที่ ๒ สัมปอ
- หมู่ที่ ๔ หองบัวน้อย
- หมู่ที่ ๕ โนนชาด
- หมู่ที่ ๖ หองเหิน
- หมู่ที่ ๙ หองบัวงาม

จำนวนประชากรทั้งหมด      คน  
ผู้มีสิทธิเลือกตั้ง      ๔,๔๐๘ คน

จำนวนประชากรทั้งหมด      คน  
ผู้มีสิทธิเลือกตั้ง      ๔,๗๒๑ คน